

Кафедра философии и социологии

Кафедра является структурным подразделением Высшей школы социально-гуманитарных наук и международной коммуникации ФГАОУ ВО «Северный (Арктический) федеральный университет имени М.В. Ломоносова»

Заведующий кафедрой — доктор философских наук, профессор **Кудряшова Елена Владимировна**

Кафедра ведет свою историю с создания в 1932 году Архангельского государственного педагогического института

Кафедра реализует образовательные программы четырех уровней:

Бакалавриат — 39.03.01 Социология
47.03.01 Философия

Магистратура — 39.04.01 Социология
47.04.01 Философия

Аспирантура — 39.06.01 Социологические науки
47.06.01 Философия, этика и
религиоведение

Докторантура — 09.00.11 Социальная философия

Основная тема научно-исследовательской работы кафедры: **«Изучение социальных и когнитивных систем: Арктика и глобальный вектор»**

КАФЕДРА ФИЛОСОФИИ И СОЦИОЛОГИИ
ВЫСШЕЙ ШКОЛЫ СОЦИАЛЬНО-
ГУМАНИТАРНЫХ НАУК И МЕЖДУНАРОДНОЙ
КОММУНИКАЦИИ
САФУ ИМЕНИ М.В. ЛОМОНОСОВА

ул. Смольный Буян, д.1, кабинет 411
тел. 66-67-73, 68-26-99

http://www.narfu.ru/hssshic/struktura-i-kontakty/kafedry/dept_of_philosophy/

ВЫСШАЯ ШКОЛА СОЦИАЛЬНО-
ГУМАНИТАРНЫХ НАУК И МЕЖДУНАРОДНОЙ
КОММУНИКАЦИИ
САФУ ИМЕНИ М.В. ЛОМОНОСОВА

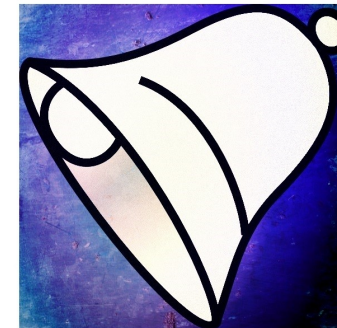
пр. Ломоносова, д.2, кабинет 214
тел. 68-33-30

<http://www.narfu.ru/hssshic/>
<https://vk.com/hssshic>

ПРИЕМНАЯ КОМИССИЯ
САФУ ИМЕНИ М.В. ЛОМОНОСОВА

наб. Северной Двины, д. 17, корп. 1, кабинет
3111а., 3104
тел. 21-61-89, 21-61-59, 21-61-31
<http://www.narfu.ru/entrant/>

**Магистратура
Кафедры философии и
социологии САФУ
2020 г.**



ВШСГНИМК
ВЫСШАЯ ШКОЛА
СОЦИАЛЬНО-
ГУМАНИТАРНЫХ НАУК
И МЕЖДУНАРОДНОЙ
КОММУНИКАЦИИ

г.Архангельск
пр. Ломоносова 2
www.narfu.ru/hssshic/

Архангельск
2020

**Поступление
в 2020 году**

**39.04.01 Социология
«Социология управления»**

**Преимущества программы и
перспективы выпускников**

**В 2020 г. прием осуществляется
на программу 39.04.01
Социология, «Социология
управления»**

Руководитель программы:
Шубина Татьяна Федоровна,
кандидат философских наук, доцент

Форма обучения: очная

Срок обучения: 2 года

Количество бюджетных мест: 19

Вступительные испытания:
Конкурс портфолио

**Стоимость платного обучения в
2020 г.:**
164 530 рублей

Начало приема документов:
20 июня 2020 г.

Окончание приёма документов:

- на бюджетные места — 17 августа 2020 г.;
- на места по договорам об образовании — 28 августа 2020 г.

Социология — это классическое гуманитарное образование, которое позволяет анализировать современные социальные проблемы в различных аспектах. Быть социологом — значит уметь изучать, объяснять и прогнозировать социальные явления. Это значит знать основы управления обществом и социальными группами, уметь решать социальные проблемы.

Основные разделы программы:

- *Современная социология* (напр. Современные социологические теории)
- *Социология власти и проблемы легитимности* (напр. Региональная система управления)
- *Управление социальными системами* (напр. Современные социальные технологии)
- *Научно-исследовательский модуль* (напр. Научно-исследовательский семинар)
- *Проектно-исследовательский модуль* (напр. Управление проектами)
- Учебные и производственные практики

Обучение завершается защитой ВКР (*магистерской диссертации*)

Магистерская программа направлена на подготовку специалистов в области анализа состояния общественной жизни региона, а также обеспечения управленческих решений в различных сферах социальной жизни для повышения уровня социально-экономического развития региона и муниципальных образований.

**Возможные перспективы
дальнейшего обучения в
аспирантуре:**

- Социология управления;
- Социальная структура, социальные институты и процессы;
- Социальная философия

**Возможные перспективы
трудоустройства:**

- Социологические центры;
- Научно-исследовательские учреждения;
- Учреждения высшего образования;
- Муниципальные, региональные и федеральные органы власти;
- Службы управления персоналом предприятий;
- Отделы маркетинга, менеджмента и рекламы